

godło mapy: 531.222.183
nr mapy ewid.gruntów 59

woj: śląskie
powiat: Będzin
jedn.ewid: Będzin
obręb ewid: Będzin

WYRYS MAPY ZASADNICZEJ

SKALA 1:500

Wyrys powstał przez pomiar uzupełniający z mapy zasadniczej 531.222.183
w skali 1:1000 w ramach KERG 592-243/2007.

Granice działek wntiesiono z numerycznej mapy ewidencji gruntów km.59

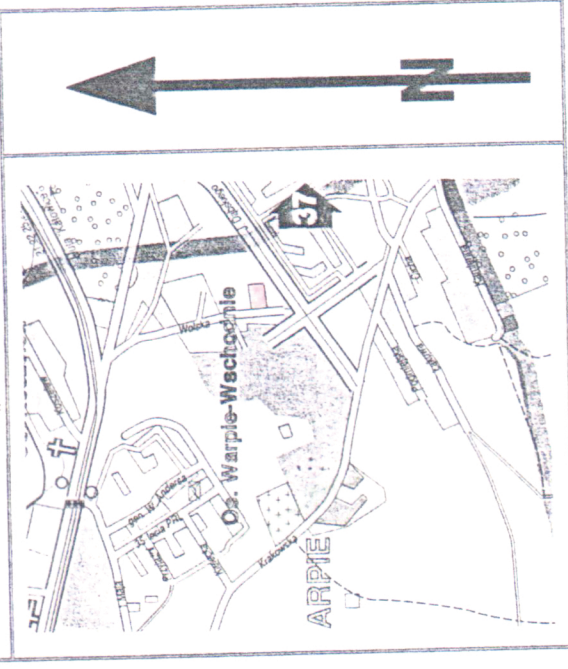
ORIENTACJA

Skala 1:20 000

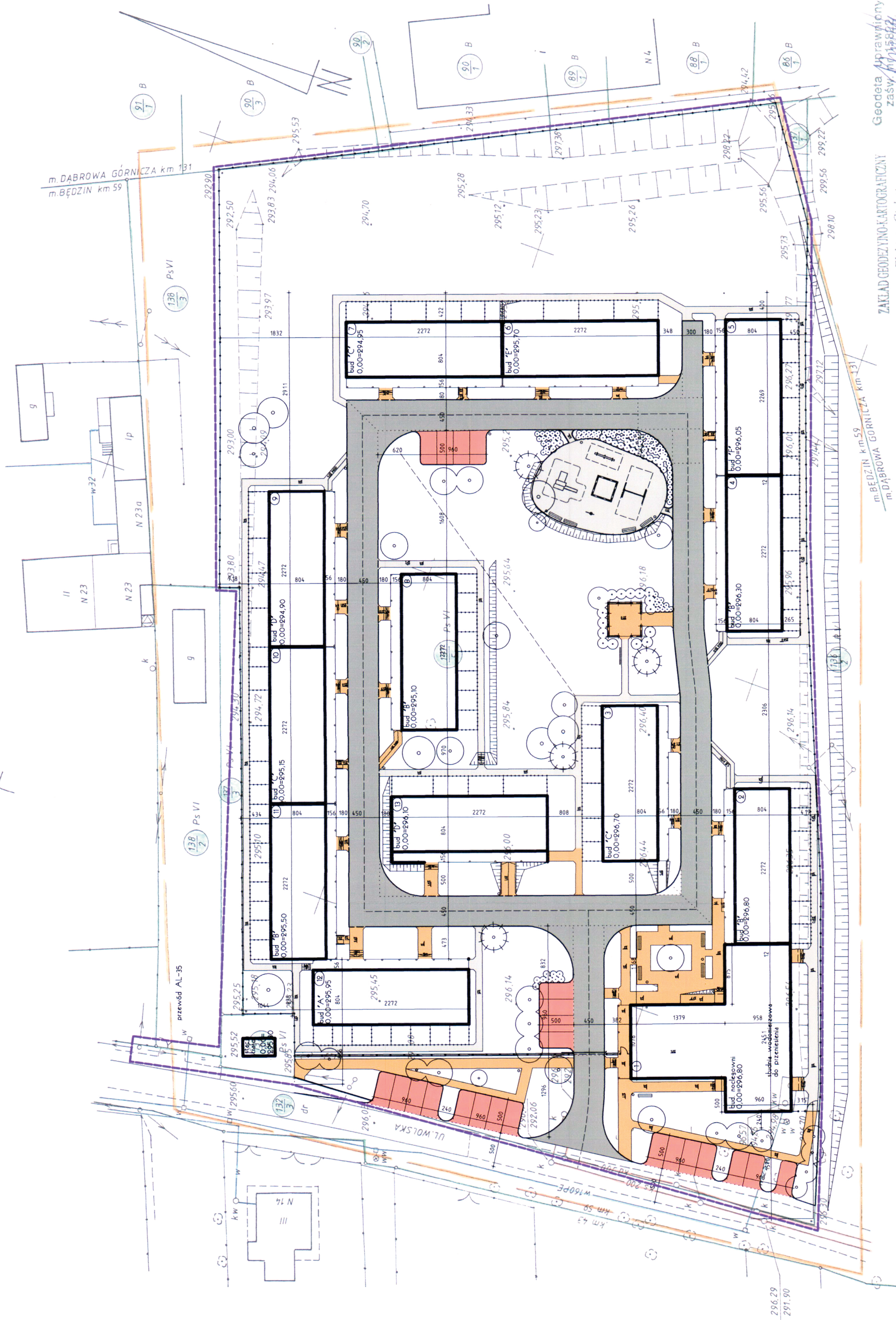
Będzin ul.Wolska

Godło mapy: 531.222.183

Obręb Będzin km 59



STAROSTWO POWIATOWE w BĘDZINIE
 POWIATOWY BIURO WYKONAWCZY BUDOWNICTWA I KARTOGRAFICZNY
 W obszarze opracowywanej linii
 granicznej w terenie aktualności: brak; mapy zasadniczej
 Dokumenty planistyczne: brak; mapy zasadniczej
 w dniu: 5.2.2007
 i zacięciem: 529/102
 Należy pamiętać, że niniejsza mapa może służyć do celów informacyjnych.
 Projektowanie i realizację dokumentacji planistycznej i
 dokumentacji wykonawczej i inżynierskiej: **Magdalena Kucharz**
 z siedzibą w Będzinie, ul. Równie
 z 9. MAJ 2008
 STANOWISKO SYGNALIZACYJNE PRACOWNIKA GRANICZNEJ



LEGENDA:

- ciąg pieszo-jedyny
- parkingi
- chodnik
- nawierzchnia szutrowa

		autorstwo pracowni projektowania architektury "APPA-Jon Puto"	
		41-605 Świątkowa 3/8 tel./fax 032 245 38 61	
adres	Zespół budynków socjalnych, Będzin ul. Wolska, działka nr 13772/13715	projekt	PROJEKT BUDOWLANY ZESPOŁU BUDYNKÓW SOCJALNYCH
nazwa rys.	Ukształtowanie terenu, droga i chodniki	proj. arch.	mgr inż. arch. Jan Pudo upr. proj. 482/85
wpółpracca		skala	1:500
		nr rys.	1/1
		autorstwo	Magdalena Kucharz
		adres biura	ul. Równie 9, 41-605 Będzin

ZAKŁAD GEODEZYJNO-KARTOGRAFICZNY
 Elżbieta Ciekot
 41-250 Czajad, ul. Szpitalna 24/A
 NIP: 625-159-10-71 Regon: 277893813

Geodeta uprawniony
 zaświadczenie nr 158824
 Jadwiga Broczkowska